

## 新西兰建筑工程顾问集团有限公司 (2006)

游艇码头专家



地址: 4 Red Beach Rd, 奥克兰, 新西兰  
电话: 0064 9 4269203  
传真: 0064 9 4269203  
网址: [www.tcg2006.co.nz](http://www.tcg2006.co.nz)  
电邮: [admin@tcg2006.co.nz](mailto:admin@tcg2006.co.nz)



新西兰建筑工程顾问集团有限公司是一家集土木工程、建筑工程、地质工程、海洋工程、测量、项目管理以及环保产业为一体的大型国外独资企业。我公司专业性强，经验丰富，可为您提供全面的工程咨询、建筑设计、地质勘测和项目管理等“一条龙”服务。

公司始建于**1987**年，下设的地质勘测专家公司、计量专家公司、海洋工程顾问有限公司均以母公司为支柱，将专业范围延伸到各个领域。

自我公司开拓海外市场以来，其成效显著——为纽埃政府提供了广泛的咨询服务，与萨摩亚的私人客户保持联络，并对当地旅游事业的发展给予了合理化建议。另外，我公司还向萨摩亚政府送达基础设施开发项目的投标文件。

**2009**年，我公司应中国辽宁大连安达圣岛的邀请，为小平岛设计中国最大的游艇码头。这将是进入中国市场的一把金钥匙。我们将以此为契机，更好地发挥我们的专业技术，为中国人民带来经济和生活品质上的升华。饮水思源，回报社会。

公司在发展的过程中不忘怀感恩之心，积极投身于公司所在地的公益事业——为当地中小学校免费设计攀岩墙壁和小型游乐场等等。此类活动更进一步提高了企业的品牌形象和社会公益形象。

丰富的实践经验及高端的技术是我们吸引海外客户的成功法宝。我们努力营造一个“增值”的环境和“一站式”咨询服务，为各地的客户提供便捷的服务。通过直接参与对住宅区的全面开发，我公司更深入地了解社会动态的复杂性及活力，并将所汲取到的宝贵经验和知识应用于社区生活质量的提升。我们的宗旨是：通过将专业服务与客户需求相结合，取得改善居民财产和基础设施发展方面的双赢。

**20**多年来公司参与所建的工程遍布世界各地，彰显我公司的雄厚实力和极高的社会地位；**20**多年来的励精图治，我公司更具实力开拓创新、锐意进取。

今天，集团上下团结一致，把握时代脉搏，洞察产业未来。我们全员将凭着坚定的信念，迈着稳健的步伐走向成为世界各领域巨擎的道路。





公司总裁 邵格瑞 (**Greg Shaw**) 邵先生 毕业于奥克兰大学并获得土木工程学位。1976年，他便开始从事土木、结构、海港工程，丰富的阅历使其成为新西兰公认的沿海海岸工程领域专家。

1979年，邵先生 (**Greg Shaw**) 作为海洋部门总经理，对新西兰奥克兰**Westhaven**码头扩建工程进行设计，并在建筑领域率先使用聚苯乙烯和混凝土混合材料，且取得理想效果。这项技术现已被世界各国广泛使用。

在策划中，邵先生 (**Greg Shaw**) 不仅设计了全套系统，还针对每套浮箱装置设计了压铸模具，建立了预制混凝土厂房，并且监督了水上浮箱单元装配和整个建设过程。从而从启动到竣工，客户充分掌控了项目的进度和质量。



现在该港口已成为奥克兰海洋景点的焦点，已经投入使用超过28年。

1981年，邵先生在海外寻求经验，在世界最大的工程公司Bechtel工作——在沙特阿拉伯朱拜勒的一个1.5 亿美元的港口发展项目中担任高级工程师。

该项目使邵先生更深入的掌握了大规模疏浚工程中存在问题的解决方法。1988年，邵先生继续从事综合海洋项目，并为奥克兰码头设计护舷垫防损系统。

目前，他正参与包括研究拟议码头设施在内的南太平洋纽埃岛码头升级项目，并对28年前的第一次的设计进行了部分升级。经验的不断累积使邵先生成为新西兰公认的沿海海域工程专家。

14位国家认证专家组成，并参与对提案的海洋项目的策划，设计和环保事项，作为政府环保部长的代表，邵先生有幸成为其中一员。

而在生活中，他认真地对待每一件事——酷爱体育运动的他在新西兰同龄选手中获得过包括125公里的自行车、67公里的皮划艇和36公里的山地跑竞赛在内的铁人三项冠军。这使他连续三年担任当地青少年中心的主席和区域纳税人联合会的会长。

正是靠着这种持之以恒的毅力、敏锐的判断力及认真的态度，邵先生在事业上取得了如此卓越的成就，而又正是由此，他的事业基石变得无比坚固。





这是新西兰第一个港口公司采用了聚苯乙烯和混凝土混合材料，现在已被广泛使用。邵先生（**Greg Shaw**）不仅设计了全套系统，还针对每套浮箱装置设计了压铸模具，建立了预制混凝土厂房，并且监督水上单位装配和整个建设过程。从启动到竣工，能了解项目的各个方面，这是其他人所做不到的。该港口是奥克兰海洋景点的焦点，已经投入使用超过28年。



新西兰奥克兰市距今最新的港口码头

我们的设计具备安全、永久性，环保型的混凝土模具，需要最少的维护，提供令人赞叹的永久性，以不同的结构和表面装置使每个项目与众不同。

目前新西兰有6,000多此类型的泊位，占新西兰人口的很大比例。



目前，港口呈现了许多改进后新的功能：

- ▲ 更宽阔的主通道；
- ▲ 更长的“单元”的长度，从而减少许多连接点；
- ▲ 部分使用了人工木材，确保了统一的刚度；
- ▲ 覆盖了拉杆，以减少腐蚀；
- ▲ 更长的支浮道，给予更大的力量，支撑负荷；
- ▲ 在支浮道与主要通道间设置了改进后的协撑；
- ▲ 操作“智能卡”，计量访问门，电力和水的供应以及酒水消费。



经邵先生设计的  
**Westhaven**游艇码头，28年以后，仍然  
风采依旧







新西兰 西部天堂 游艇码头 1400泊位



中国大连 小平岛 安达圣岛集团游艇码头 750泊位



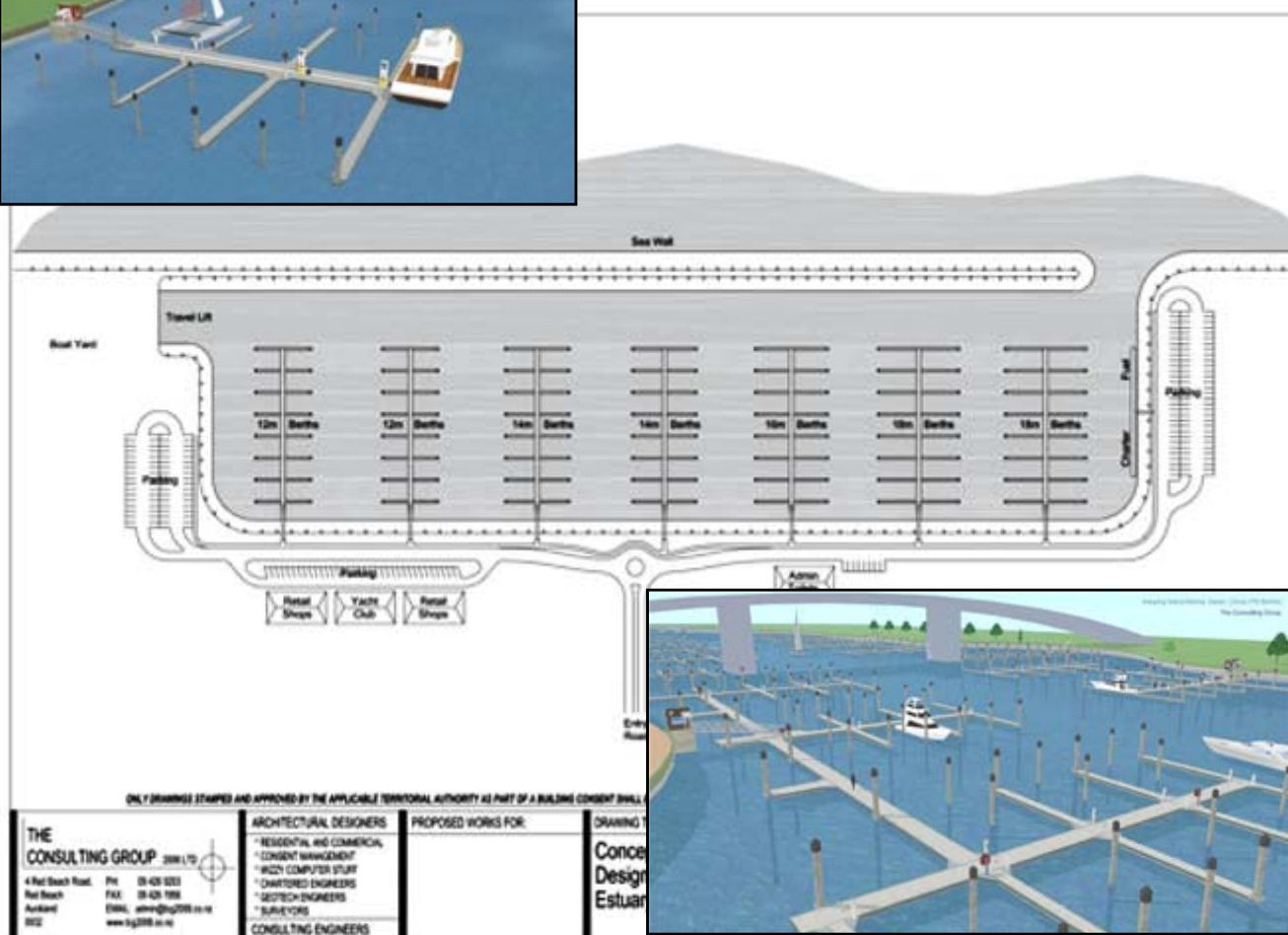
- ◎ 概念规划
- ◎ 工程计算和施工图纸
- ◎ 计量、成本核算
- ◎ 混凝土浮箱制造
- ◎ 项目管理
- ◎ 后期工程服务
- ◎ 代理游艇码头建设原材料进口
- ◎ 代理国际先进的游艇码头运营管理软硬件
- ◎ 游艇码头管理培训
- ◎ 景观环艺设计
- ◎ 后现代欧式别墅建筑设计





我们的目标：

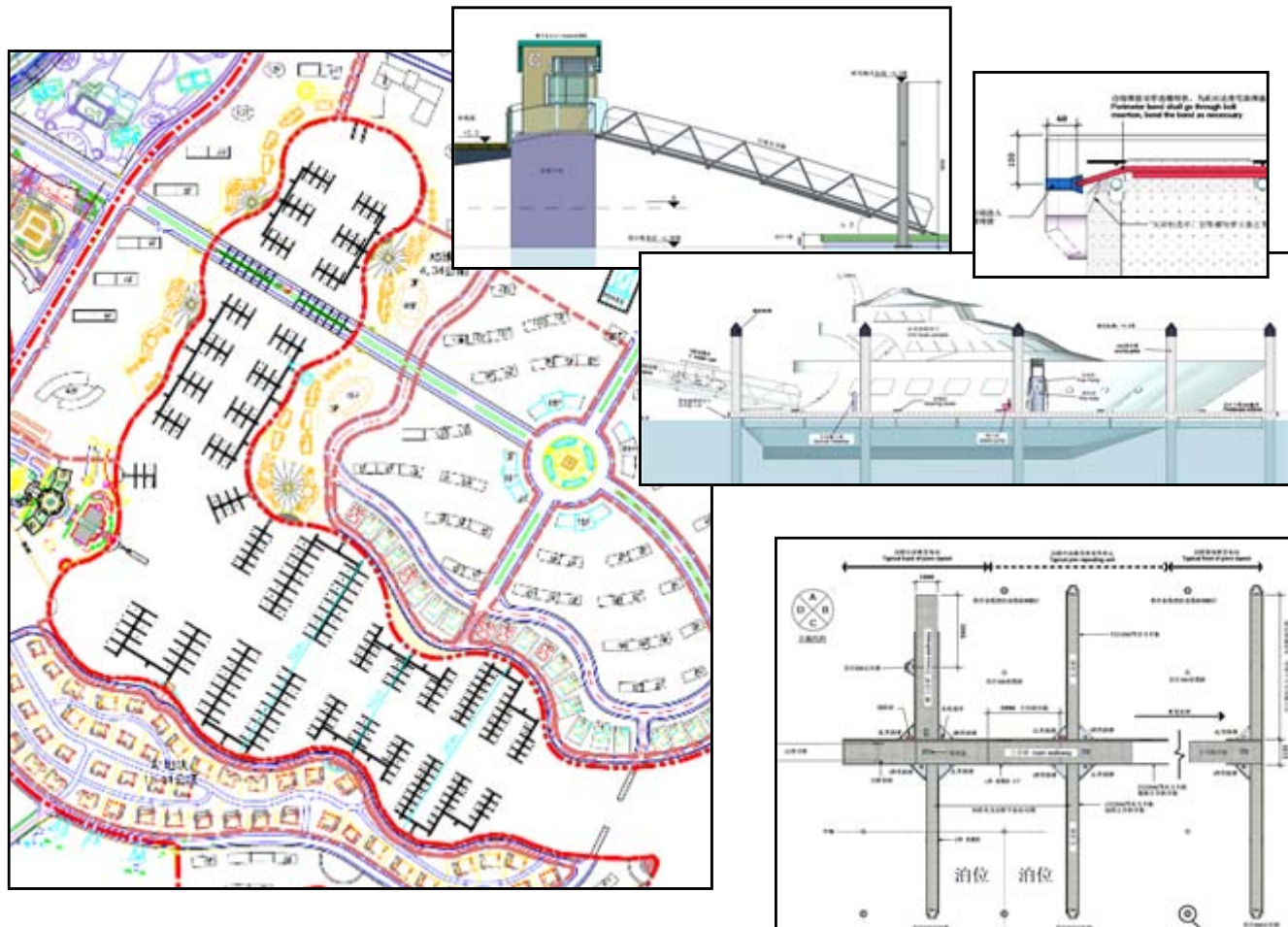
“与客户友好合作，确定合理成本，服务国际化水平。”



我们的专业设计师将与客户沟通，以确定对在议港口提供最佳方案，针对具体基础设施需求分析泊位比率。例如，岸上设备需求？是否需要移动吊车？是否需要船舶抗压平台、停车场、维修服务、零售商店、游艇俱乐部、餐馆、咖啡馆、住宿、洗衣店、淋浴间和卫生间、艇下水坡道等……

并且合理科学规划港湾布置，泊位分布，并用直观的二维、三维图纸表现出来，从而方便客户反馈，保证了完美、满意的设计。





当我们获得一些相关数据之后，比如海浪气候、风向、潮汐变化、水流湍急程度、历史洪水发生情况、气旋、海床深度及岩土状况，我们便可提供准确完整的工程结构设计方案。

海湾防护结构是设计的核心之一，需确保港口的海浪高度不超过300mm，需全方位了解结构地基，使其与现存的海床相融合。

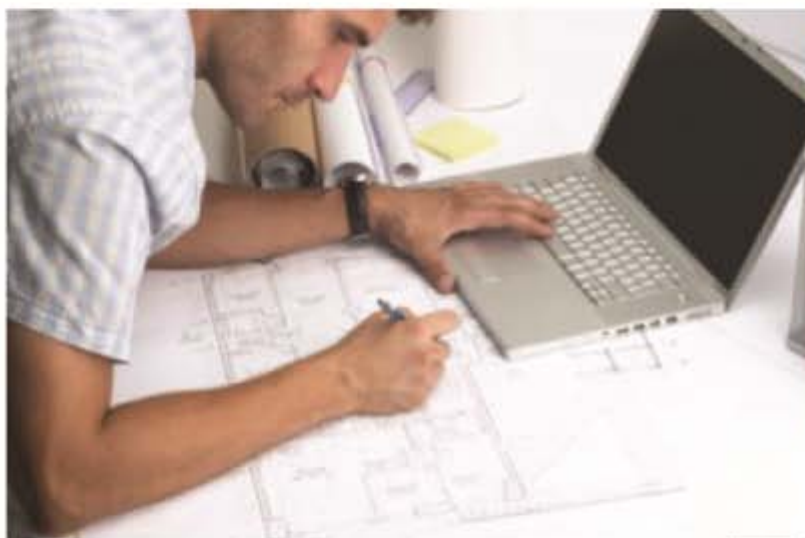
其次是桩柱的设计。桩柱需承载风的荷载，根据风速、水深度与河床条件，桩柱可以是钢制、或预制钢筋混凝土。

再次就是全方位的设计图。依据开发商建筑设计方案，其中会包括直滨区、停车场、抗压台、船舶服务区、船体干燥架、游艇俱乐部、餐馆、零售店、船舶入海区、加油点、冲洗设备和污水处理等设施。

详细港口布局图将会显现，同时也包括供水、电，照明，舷梯，安全门等所有设施的布局。

如果总项目顾问并没涉及到疏浚、岩石打破水域和海洋工程方面的问题，我们应详细说明。

对每个预制浮箱单元，都会设有附带编号以及详细的装配图，能满足特定的需求，比如纵向管道、交叉管道、接入盒等。



我公司有专业的工料计量人员，专业为游艇码头项目做成本预算，我们采用国际标准的工程量计算方法，把整个工程按标准拆分为若干细节，利用EXCEL表格把所有的材料、人工、以及相关杂项等内容进行分类单列后汇总清算，这样使得整个项目成本一目了然。

工料算量成本预算的好处：

- 一、施工期间付款和发量有据可依，工程在施工中以此为参照物根据现实状况对施工过程中出现的问题进行及时的调整，按计划成本加、减成本差异，以调整到实际成本，改进工作达到预期目的。
- 二、成本预算能使业主的开支受到有效控制，若超出预算时亦能尽早得知并作出适当的调整，使投资者的计划更尽善尽美。
- 三、成本核算对企业成本计划的实施、成本水平的控制和目标成本的实现起着至关重要的作用。

我公司聘请的专业工料计量人员都具有资深的资格证明，由公司所出的计量材料不仅具有法律效益，还可以帮助开发商进行银行贷款和融资等手段。

工程的工料计算是实施工程前的重要环节，尤其是大型项目更是必不可少，他的准确性是整个工程保质保量完成的可靠依据。





我公司拥有专业的项目监督管理团队，运用各种知识和资源通过计划、组织、协调、控制等工作方式，做好整个项目的监督管理工作，即项目开始到完成，通过项目策划、项目控制，使质量目标、进度目标、费用目标和安全目标得以实现，也是不断优化目标全过程的一次性综合性管理。我公司监管人员的主要任务是(1)组织工作(2)合同工作(3)进度控制(4)质量控制(5)费用控制及财务管理，并代表建设单位，对承包单位在施工质量、建设工期、资金使用和安全等方面实施监督。

在实施项目过程中我公司派专业人员对整个项目进行全方位专业化的监督管理，建立健全的质量管理机制、监督方法和手段、进度管理、成本管理以及安全管理。在以国家规范和验评标准为依据的前提下，按照要求提供对整个流程的指导监督，包括设施的安装，打桩，疏浚，破水等各项细节的技术交底，做到事无巨细。管理人员主动与业主（监理）部门、分包商、承包商和客户间建立联系站，密切配合企业自检部门共同管理，保证工程按时进行，顺利竣工。

在整个工程项目管理中，监理是项目实施中的一个重要环节，它是一个系统工程，它包括风险、投资、合同、进度、质量、人员等多方面的工作，涉及设计、监理、施工、设备、物资、运营等部门和单位。因此，只有各方通力合作，和专业的项目监督管理公司的介入才能切实加强建筑工程质量管理、成本管理、进度管理和安全管理，才能保证建筑工程项目的顺利实施，为企业创造良好的经济效益。



## 混凝土浮箱制造

质量决定企业生命，这是我公司制造部的信条。我公司具有国际领先的混凝土浮箱生产技术和多年的生产经验。我们的产品已经在新西兰市场有20多年的历史。20年前的产品今天依然坚固如初，漂浮在新西兰的各大游艇港中。

在中国，我公司实行就地加工的运营模式。即厂房、设备、技术人员随项目运动。在项目所在地加工浮箱，大大节省运输费用，降低项目建设成本。我们说：世界级产品，在您就在你的身边！



20年前的老厂房内部

混凝土结构浮箱的稳定性、耐久性、多样性是其它浮体所无法比拟的！



新西兰预制品氧化厂房



新西兰的浮箱厂区





我公司在中国总代理一系列世界先进水平的游艇码头管理运营软硬件。这些软硬件是现代游艇码头管理的重要工具。这些产品用科技手段减少成本，提高游艇码头的经济效益，并保证了游艇码头高效运营。

- 派客**MMS** — 游艇码头管理软件
- **Mi5** — 网络和保安设备软件
- **MarineTravelift** — 游艇码头移动式吊车
- **Fork lift** — 游艇码头移动式叉车





**pacsoft**  
Software & Service Solutions

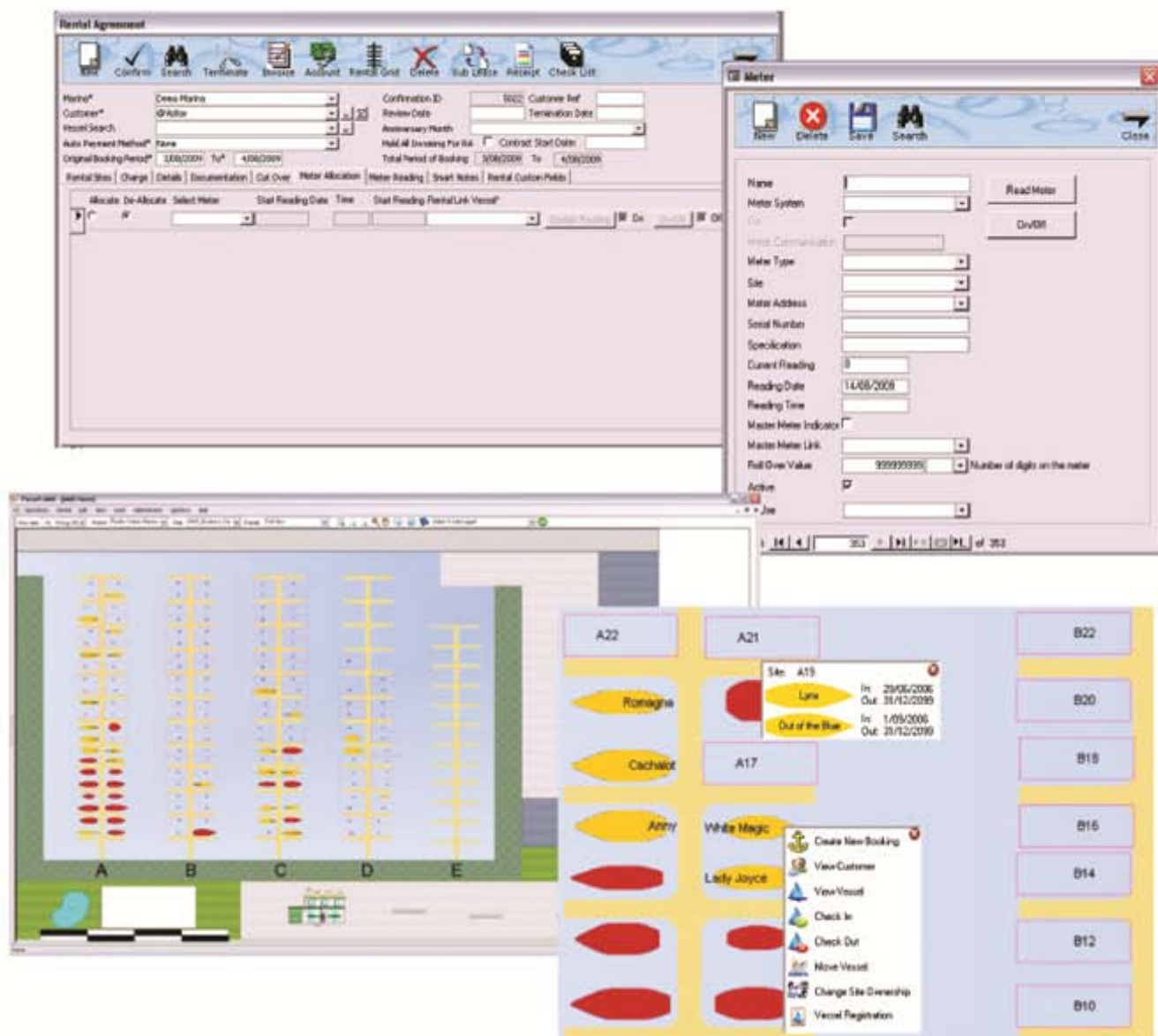
派客软件MMS

— 游艇码头管理的理想选择

派客国际有限公司 是一家技术领先的游艇码头及游艇俱乐部方案解决公司，致力于码头及服务行业，提供最优的信息技术解决方案。

现拥有12年的码头管理经验，派客**MMS**游艇码头管理软件 为您的码头、船厂和游艇俱乐部提供优质周到的服务。

软件的功能包括 ★出租和租赁 ★拖船 ★账目清算 ★可移动性 ★安全界面 ★销售点 ★多重货币 ★视觉游艇码头 ★服务域 ★俱乐部会员 ★CRM客户关系管理 ★预订网格预览 ★MS Office集成





新西兰

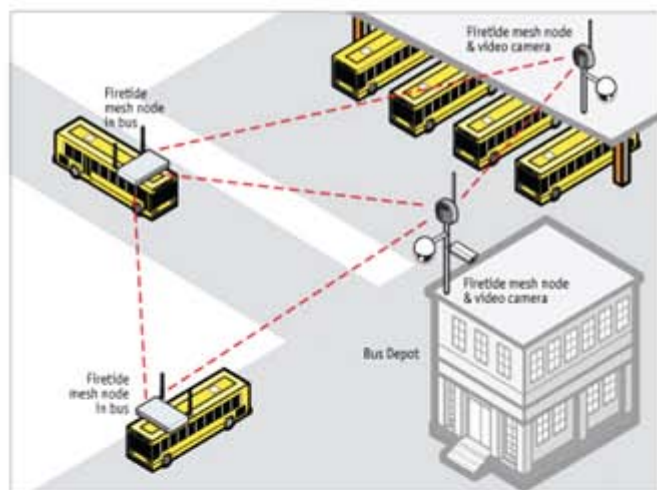
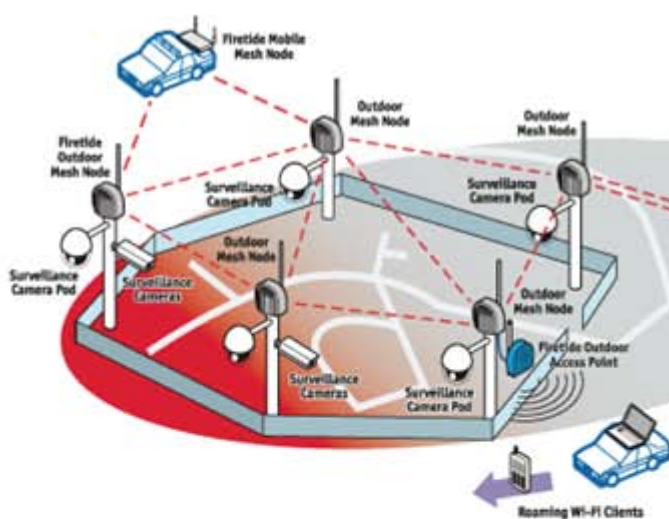
建筑工程顾问集团有限公司



Mi5 防御科技



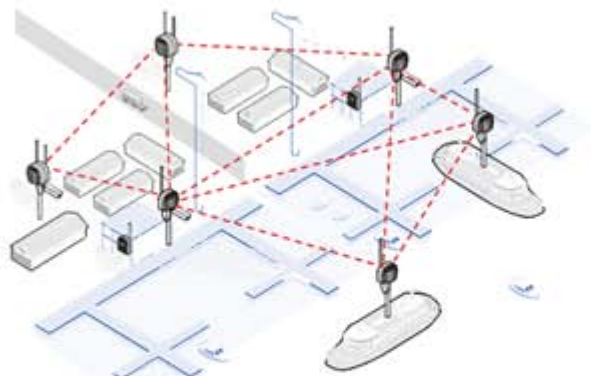
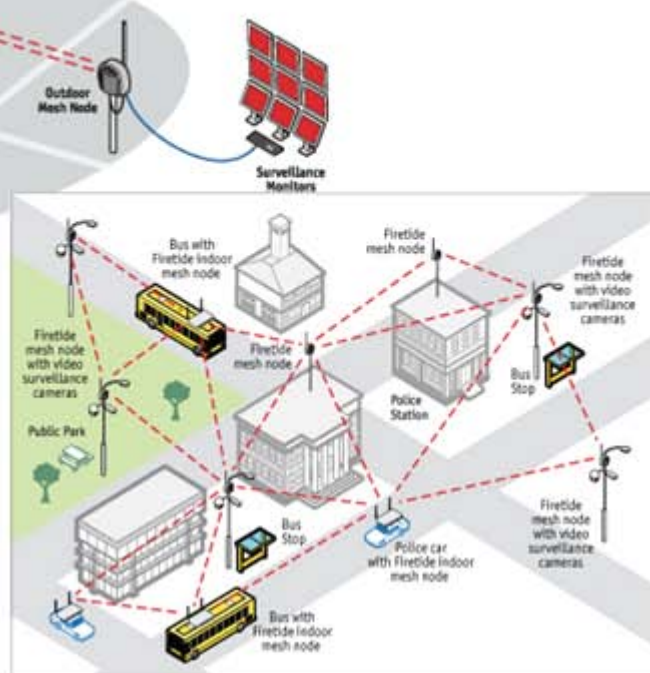
— 真实连接任何角落



**Mi5**是先进的无线信息网络系统，可为游艇码头提供全面的国际互联网接入、局域网接入、无线保安监控、音像通讯、远程遥控式管理。

其优点是大大削减了传统电缆式通讯所带来的高昂开支和保养费用；操作简单，界面友好。

**Mi5**是高科技、高效率管理的理想选择。





MARINE  TRAVELIFT inc.

— 我们聆听客户需求，并致力满足。

Marine Travelift被认可为海洋行业移动运输系统的领导者已超过**50**年。专注和投入是**Marine Travelift**全体员工的超人之处，从而他们为每位客户提供高质的产品和优质的服务。如果此时你在计划一套新的移动运输系统，请着重考虑他们员工将给你带来的非凡服务。





新西兰

建筑工程顾问集团有限公司



## 游艇码头管理培训

游艇码头产业在中国仍然处于起步阶段，现有中国管理者对游艇码头运营管理还比较陌生。我集团公司以及各专业联谊公司设计了一套游艇码头管理课程。课程包括码头管理概述：市场分析、定位和开拓，游艇俱乐部运营知识，专业软硬件操作运用及故障排除，游艇和航海相关知识，码头安全防范措施，客户关系和服务。另外，也可为所需单位联系游艇保养、维修和美容相关专业知识培训课程。这些课程大部分需要有关人员赴澳洲参加培训或我公司派送人员去所需单位进行短期集中强化培训。

此课程内容针对各级管理人员和操作人员。







我公司总部设在美丽的新西兰，有多年欧式别墅设计经验的外国建筑设计师为您量身打造纯正地道的具有西方本土气息的欧式建筑物。让人置身其中另有一番不同的生活享受。公司本着还原自然，简介大方、彰显个性、环保节能的设计理念，做到，精益求精的细节处理、与现有环境相融合。使整个欧式建筑更具唯美性和观赏性。大胆的创新理念以期创造一种融感性与理性，集传统与现代、糅大众和行家于一体的即“亦此亦彼”的建筑风格。符合不同年龄段不同层次的精神需求。精美、独特的外观设计也必将成为所在区域的一道亮丽风景。

公司本着注重人性化、自由化，文化内涵，历史文脉延续，采用的装饰根据房屋的不同特点设计搭配，让你的家园更具家的明快、温馨和浪漫。

我公司拥有专业的设计团队，多种设计风格。一流的专业水准，一流的设计，为您设计您所想的和想不到的高品质的生活。

